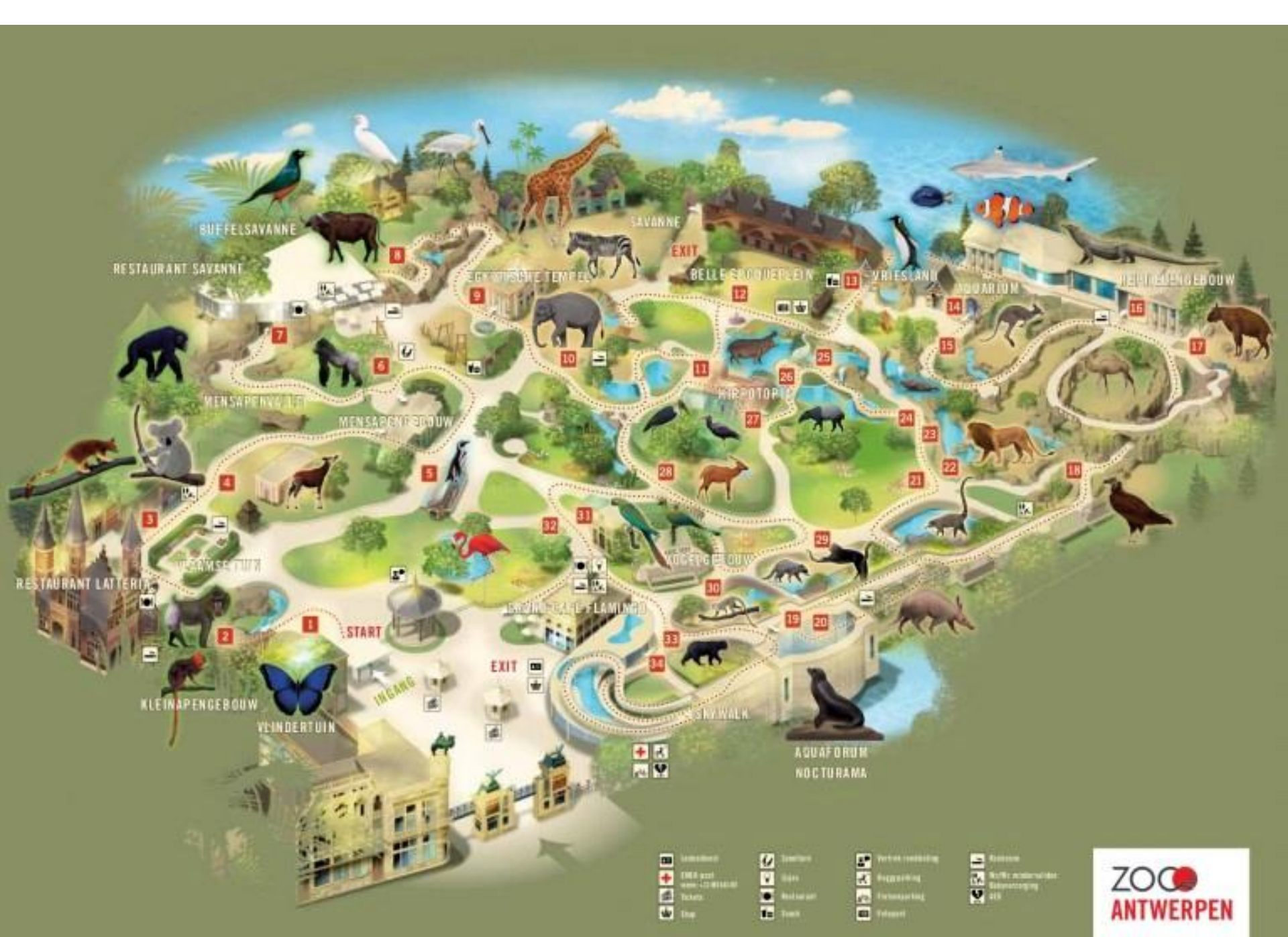


**Een crisis is ook altijd
een verhaal**

Stijn Vanheule

diagignōskein



BUFFELSAVANNE

SAVANNE

RESTAURANT SAVANNT

SCYTHIÏSCHE TEMPEL

BELLE S'ONDELEIN

VRIESLAND

AQUARIUM

VEERTIENGEBOUW

MENSAPENVOLEI

MENSAPENGEBOUW

HIPOTOP

RESTAURANT LATYRIÏ

WARMSE TUIN

VOEGGEBOUW

GRONDGEFLAMINGO

KLEINAPENGEBOUW

VLINDERTUIN

START

EXIT

SKYWALK

AQUAFORUM

NOCTURAMA

- | | | | |
|----------------------------|----------------------------|-------------|------|
| Toegankelijk voor rolstoel | Verrekijker | Kinderwagen | Bus |
| Eerste hulp | Kaart | Fiets | Tram |
| Tickets | Toegankelijk voor rolstoel | Fiets | Tram |
| Kaart | Verrekijker | Kinderwagen | Bus |
| Toegankelijk voor rolstoel | Verrekijker | Kinderwagen | Bus |

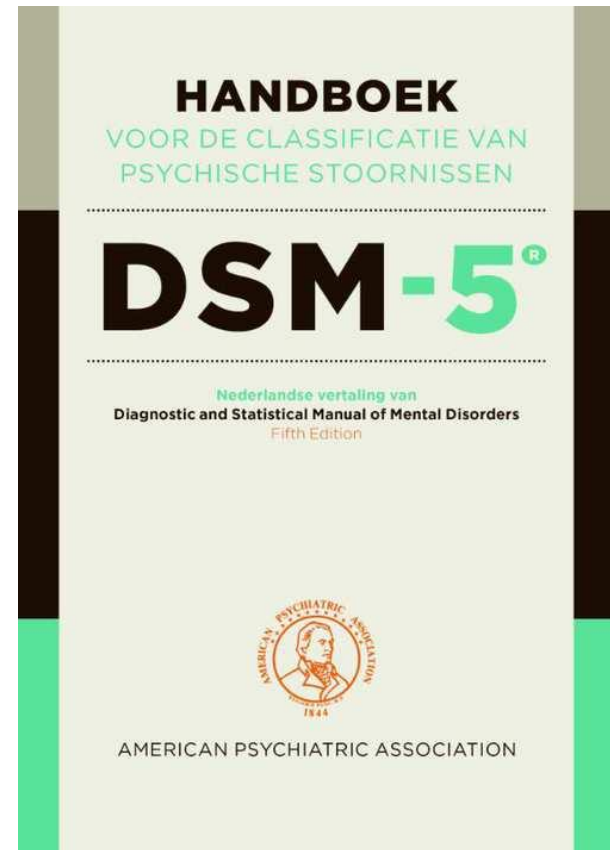
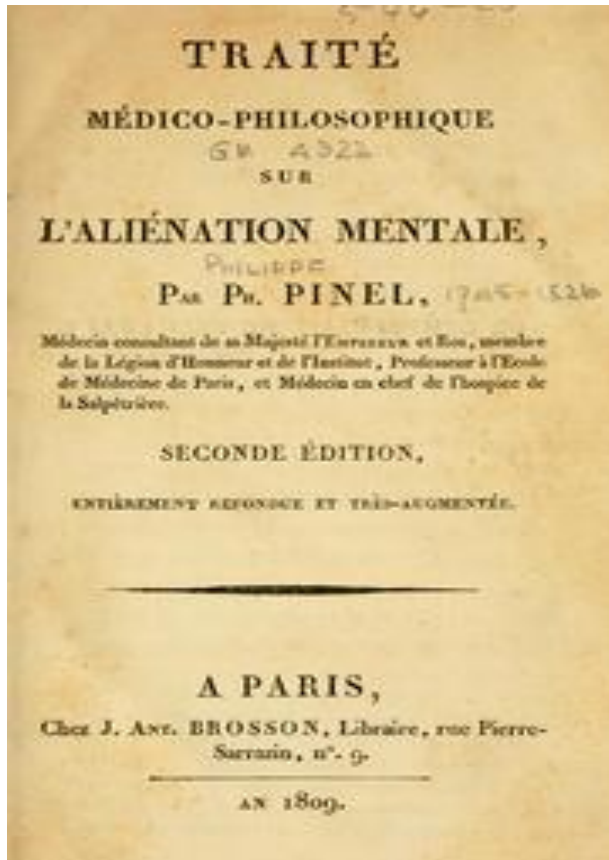


Zoölogie en botanica



Theophrastus van Eresus
(3^e eeuw voor Chr)

Iedereen bioloog!?



Psychiatisering





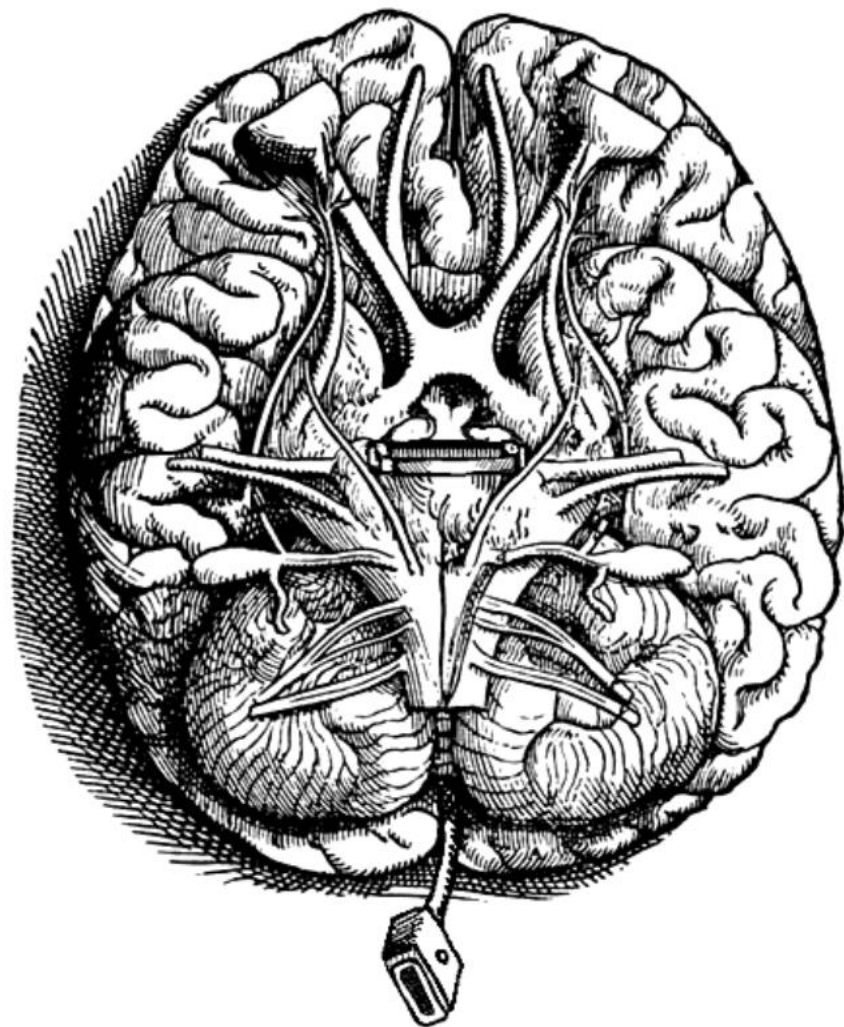
Risico:

Normatieve beoordeling van
gedrag



versus





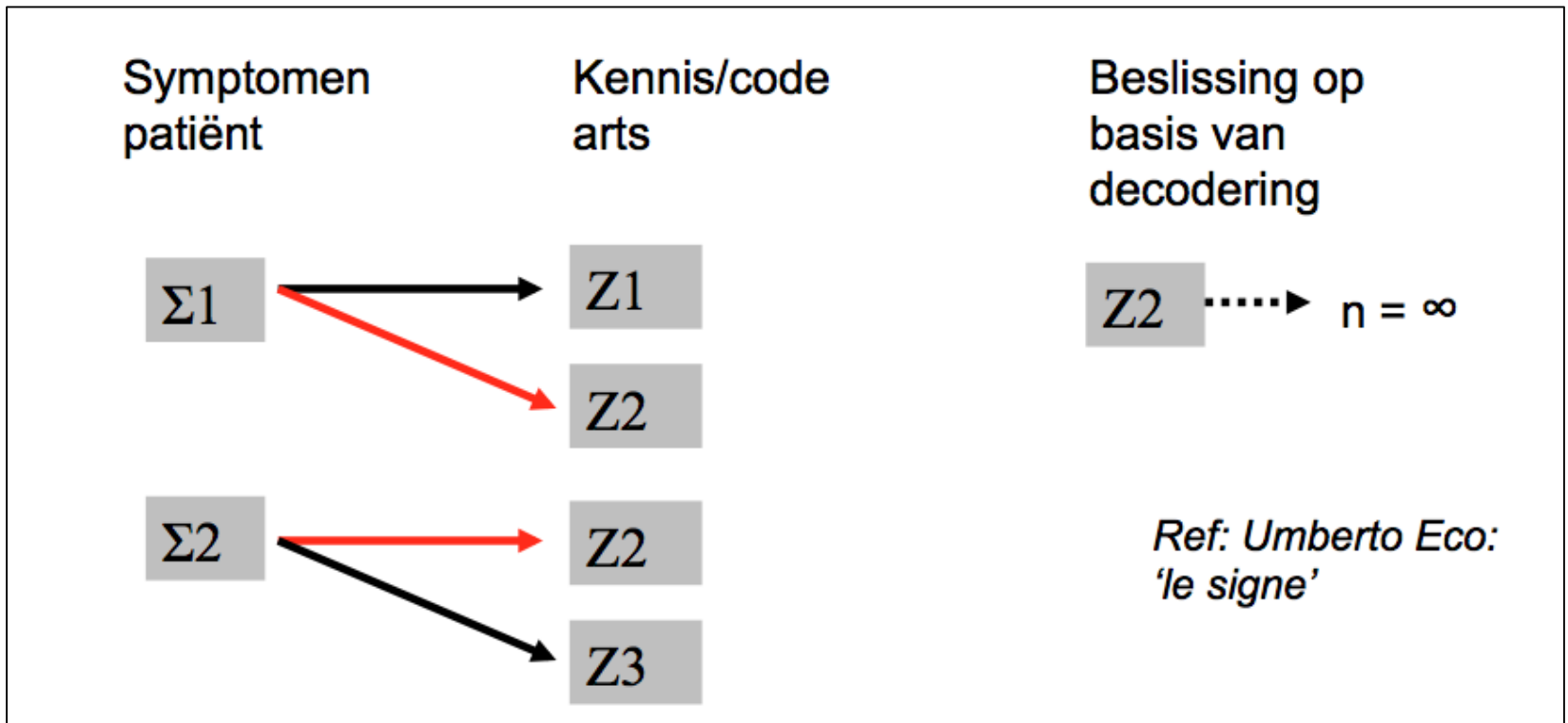
Kirk, S.A., & Hsieh, D.K. (2004). Diagnostic consistency in assessing conduct disorder: an experiment on the effect of social context. *American Journal of Orthopsychiatry*, 74, 43-55.



Empirie

- fictieve beschrijving van een jongen die voldoet aan DSM de inclusiecriteria voor een gedragsstoornis.
- 1334 psychiaters, psychologen en sociaal werkers
- 29 verschillende DSM hoofddiagnoses; 45.5% diagnosticeert effectief een gedragsstoornis

Semiotische visie: symptoom = teken van ziekte



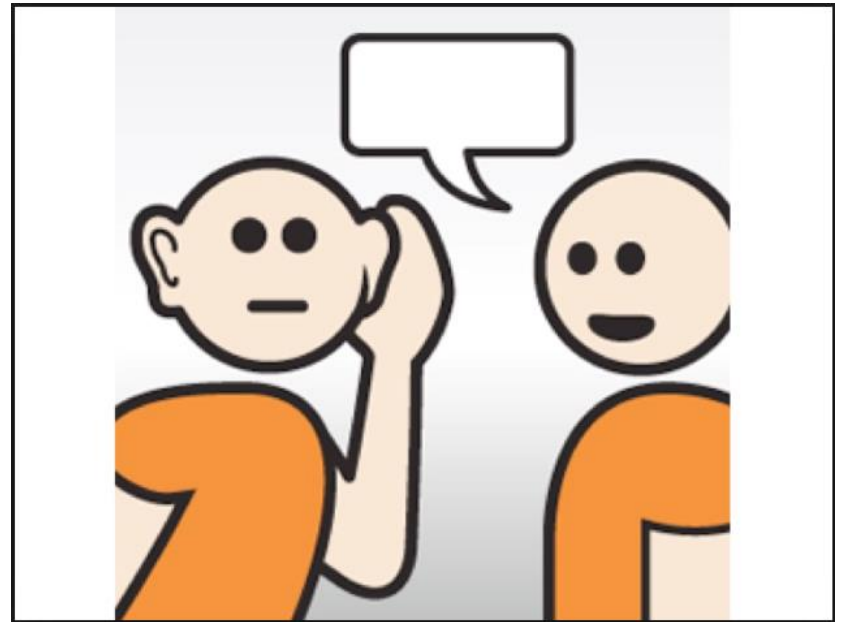
Rembrandt
(1632): *De
anatomische
les van Dr.
Nicolaes
Tulp*

→ Foucault:
kliniek van
de *blik*



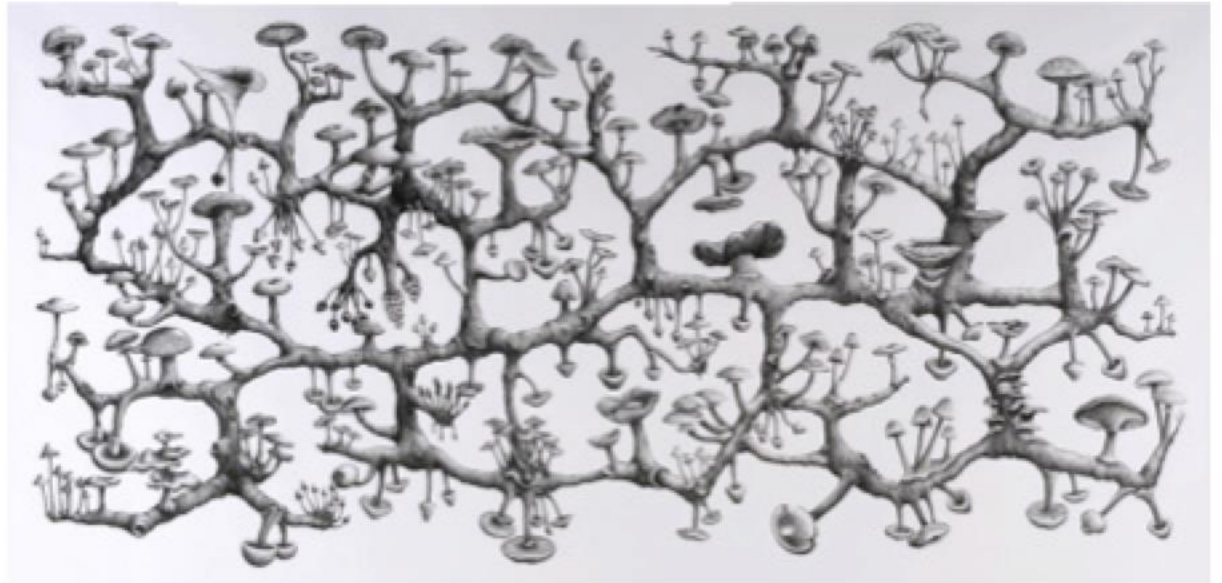


≠





Boom-denken versus rizoom-denken



Weg met de expert!
Lang leve de onderzoeker!



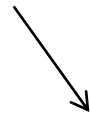
Kinderen niet over één kam te
scheren

- Moeilijk gedrag wijst erop dat een kind in de knoop zit: het zegt iets over *dit* kind in *die* omgeving en over de mismatch die zich op *dat moment* voordoet.
- Geval per geval goed onderzoeken wat zich als *probleem* voordoet.
- Professioneel handelen beschouwen als een ontmoeting (tussen professional, kind en omgeving) waarbinnen andere ontmoetingen (tussen kind en omgeving) bestudeerd worden.
- Problemen beschouwen als *gebeurtenissen* die worden en werken met *casusformulering*.

Casusformulering

- Klasseren én contextualiseren:
 - *Wat* is het probleem?
 - *Hoe* is het georganiseerd?
- Narratieve formulering met logisch-plausibele situering dynamiek/structuur/mechanisme van een *geobserveerd* symptoom/problematiek in relevante context
- Contextualisering:
 - Mentale leefwereld
 - Relationele context + subjectieve ervaring context
 - Ontwikkelingscontext:
ontstaansgeschiedenis klacht + levensgeschiedenis
 - Sociaal-culturele context

- CF = beredeneerde veronderstelling, op basis van nauwkeurig luisteren en observatie + theoretische kennis
- CF = manier van werken om bias, selectiviteit en snel beslissen te vermijden
- CF = manier van denken om kernproblemen te detecteren en interventies vorm te geven
- CF = manier van denken om interventies te evalueren



Geen
ontologische
uitspraak!

dialogisch!

Kwaliteitsbewaking

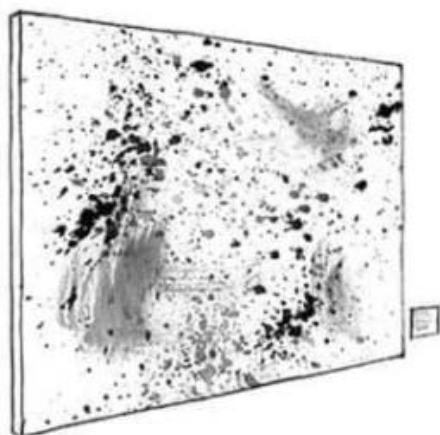
- Reflexiviteit
- Validiteit
- Betrouwbaarheid

→ Verifiëren

→ Trianguleren

→ Discussiëren





W. M. Thail

"I said, 'I wonder what it means,' not 'Tell me what it means.'"

De uitdaging: niet
technologiseren

→ ont-moeten

→ tijd en ruimte bieden



@StijnVanheule



Stijn Vanheule



Stijn Vanheule